

## 10. 平成29年度\_県単河川改良 (二) 成案寺川\_漏水対策工 (焼津市惣右衛門)

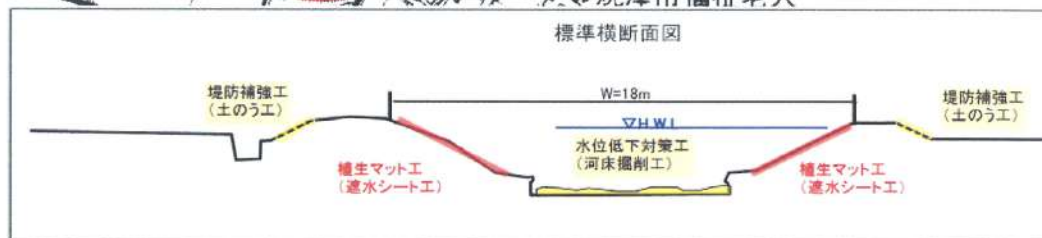
目的：(二) 成案寺川において、護岸改修することにより、出水時の漏水を防止する。



平面図

### ● 工事概要

護岸工\_ L=300m



※整備範囲・延長については、今後の調査・設計・積算の条件等により変更が生じるおそれがある。



下流から長河原橋を望む



上流から下流望む



漏水箇所



## 6. 平成29年度\_県単河川改良 (二) 瀬戸川\_護岸工 (焼津市保福島)

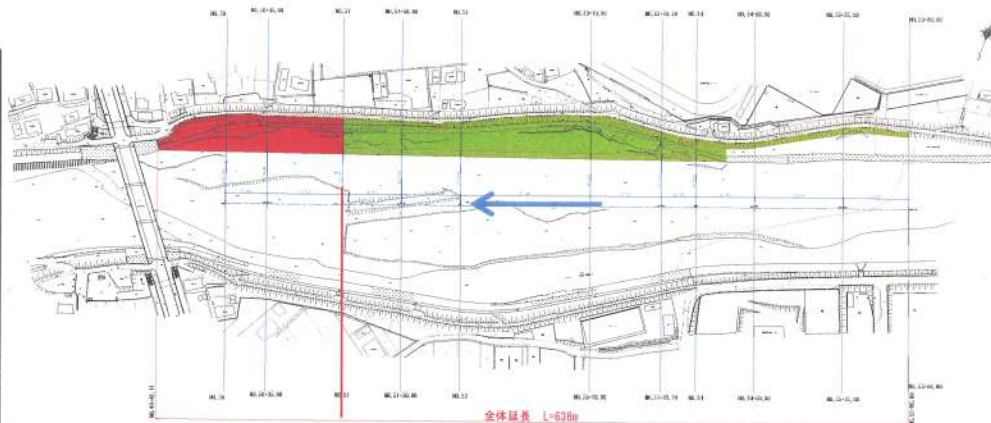
目的：(二) 瀬戸川水系河川整備計画に基づく親水公園整備をH28年度に実施したワークショップの意見を基に実施する。

■計画箇所図



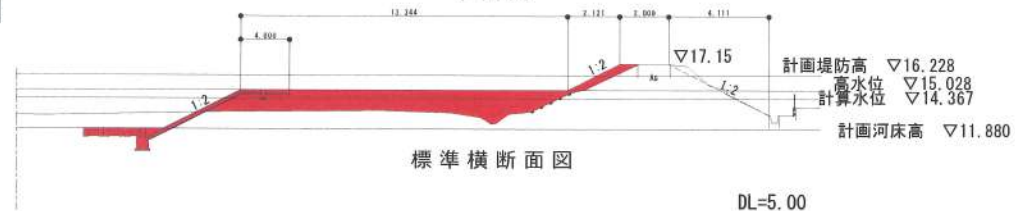
平面図 (焼津市保福島地先)

● 工事概要  
護岸工 (張ブロック) \_ L = 160m



平成29年度 L=160m

平面図



※護岸工の整備範囲・延長については、今後の地元対応や設計・積算の条件等により変更が生じるおそれがある。



上流より撮影



河川内より右岸を望む



右岸堤防状況

## 8. 平成29年度\_県単河川改良 (二) 瀬戸川\_漏水対策工 (焼津市大村三丁目)

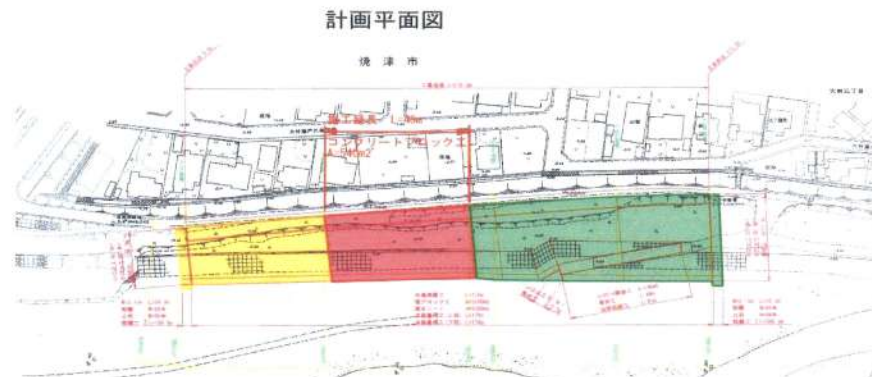
目的：(二) 瀬戸川において、護岸改修することにより、出水時の漏水を防止する。



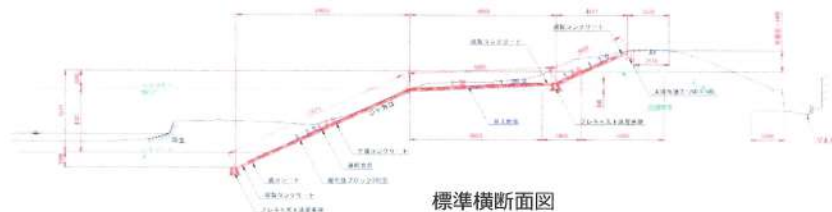
平面図 (焼津市大村地先)

### ● 工事概要

護岸工 (張ブロック) \_ L = 45m



平面図



標準横断面図

※整備範囲・延長については、今後の調査・設計・積算の条件等により変更が生じるおそれがある。



平成26年台風18号出水状況 あかつき大橋より上流を望む



平成26年台風18号 あかつき大橋上流右岸漏水状況



漏水箇所